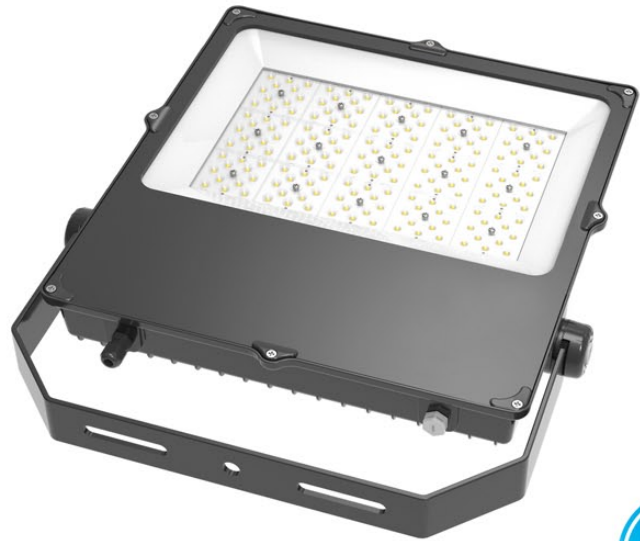


Technische Daten:

Leuchtentyp: LED Flutlichtstrahler

Leistungsaufnahme: 150 W

- Bemessungslichtstrom: 18000 Lumen
- Leuchtmittel: 180 Chip-LED's (neutralweiß)
- Lichttemperatur: 5000 K, opt. 4000 K / 3000 K
- Toleranz Lichttemperatur: $\pm 5\%$
- Farbwiedergabeindex: CRI > 80
- Lichteffizienz: 120 lm/W (erhöhte Lebensdauer)
- Toleranz Lichtstrom: $\pm 7\%$
- 180 hocheffiziente UV- & temperaturbeständige Linsen in Mehrlinsen-Optik (verlustarme Licht-Verteilung ohne Lichtverschmutzung)
- LED-System nach Multi-Layer-Konzept
- exakte Lichtverteilung durch hohe LED-Anzahl
- vertieftes LED-Board (keine Lichtverschmutzung)
- LED-Abdeckung klar aus gehärtetem Glas
- Lichtaustritt: direkt strahlend
- Lichtverteilung: tief strahlend
- Abstrahlwinkel: 90° (optional 120°)
- empfohlene Lichtpunkthöhe: 10 - 14 m
- Beleuchtungsstärke: ergibt sich aus Masthöhe und Ausrichtung (Eulumdat verfügbar)
- Photobiologische Klasse: Gruppe 2
- Bemessungslebensdauer: ≥ 100.000 h
- Bemessungsspannung: 210 - 240 V AC, 50 - 60 Hz
- Stoßspannungsfestigkeit: bis 10 kV
- Steuergerät im Gerät verbaut mit vorhandener 3-adriger Anschlussleitung inkl. Schutzleiter
- TILT Neigungswinkel: einstellbar $\pm 180^\circ$
- zul. Umgebungstemperatur (ta): $-40^\circ - 50^\circ$ C
- Gehäuse: Aluminium Druckguss, hochwetterfest (Pulverbeschichtung wie RAL 9004 signalschwarz)
- Schlagfestigkeit: IK08, (Windzone I, II, III, IV)
- Maße: 393 x 376 (+70 mm mit Bügel) x 65 mm
- Gewicht: 4,7 Kg
- Schutzart: IP66 / Schutzklasse: II
- Montagebügel zur Installation auf Traverse
- optional als Set mit passendem Licht-/ Flutlichtmast



LED FLUTLICHT-STRAHLER 150 W

Der RME-150 PRO ist ein sehr leistungsstarker, auf Langlebigkeit ausgelegter Flutlicht-Strahler zur Beleuchtung von Sportstätten, Parkplätzen und Flächen aller Art. Er besitzt eine ausleuchtungsoptimierte LED-Mehrlinsenoptik sowie 150 W Leistungsaufnahme. Er ist im Winkel von TILT 180° einstellbar, was eine Anpassung der Ausleuchtung am Boden, je nach Bedarf ermöglicht. Dieser LED-Strahler kann weiterhin als Architekturstrahler und für andere Zwecke dienen. Er eignet sich bestens für Lichtmasten von bis zu 14 Metern Höhe, wird meist auf Traverse montiert und ist einzeln sowie als Komplett-Set mit passendem Lichtmast erhältlich. Das Gehäuse ist schlag- und hochwetterfest und macht ihn bestens nutzbar für alle Höhenlagen und Klimazonen, sowie für Salzluft-haltige Gebiete. Der universelle LED Flutlicht-Strahler für alle Einsatzgebiete.

Anwendungsbereiche:

Sportplätze im Freizeitsport, Reitplätze, Parkplätze und Stellplätze, Verladeplätze, Bau- & Architekturbeleuchtung, Reitplätze, Volleyballplätze, Golfplätze, Betriebsgelände, Fabrikgelände, Güterbahnhöfe, u.v.m.

✓ LDT ✓ IES

