

Technische Daten:

Leuchtentyp: LED Solar Aufsatz- / Ansatzleuchte

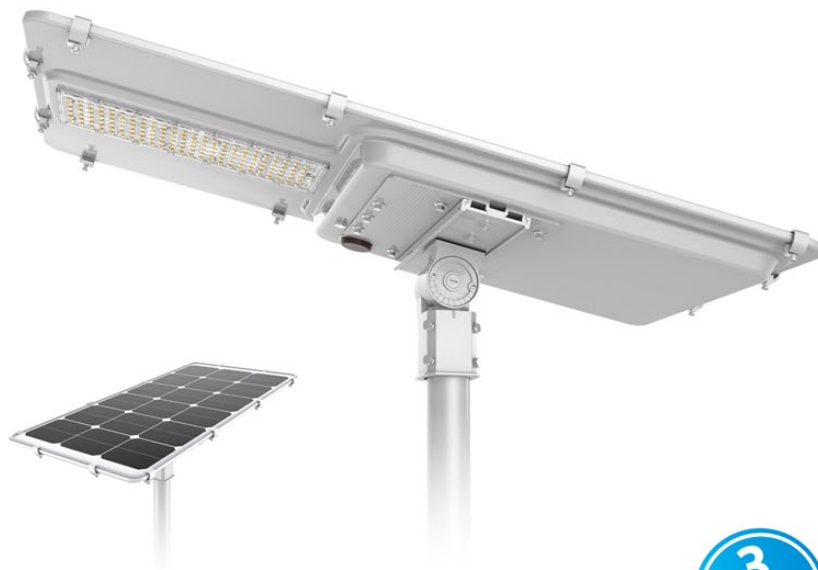
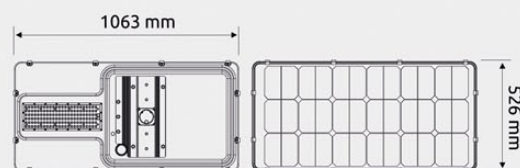
Erzeugungsleistung Solarmodul: 75 W

Lichtstrom erste 5 Stunden: 1200 Lumen

Lichtstrom weitere 10 Stunden: 400 Lumen

Lichtstrom bei Bewegungen: 5300 Lumen

- Automatische Ein- / Abschaltung bei Dämmerung
- Leuchtmittel: 144 Chip-LED's (warmweiß +)
- LED-Bemessungslebensdauer: ≥ 100.000 h
- Lichttemperatur: 3000 K / opt. 4000 K
- Farbwiedergabeindex (CRI): $R_a > 75$
- Toleranz Lichtstrom: $\pm 7\%$
- 144 hocheffiziente UV- & temperaturbeständige Linsen in Mehrlinsen-Optik - Multi-Lens (exakte Lichtverteilung ohne Lichtverschmutzung)
- LED-System nach Multi-Layer-Konzept
- Lichtaustritt: direkt strahlend
- Abstrahlwinkel: $150^\circ \times 70^\circ$
- Lichtverteilung: asymmetrisch breitstrahlend
- Ausleuchtung: ca. 21×8 m (bei 6 m Höhe)
- integrierter Bewegungsmelder (MWS)
- weiche Auf-/ Abdimmung bei Bewegungen
- empfohlene Lichtpunkthöhe: 5 - 8 m
- empfohlener Mastabstand: 30 m (bei 6 m Höhe)
- Photobiologische Klasse: Gruppe 2
- umwelt- / insektenfreundlich: Ja
- hocheffizientes monokristallines Solarmodul
- LiFePO4 Lithium-Eisenphosphat-Akku (532 Wh, hochbelastbar, Lebensdauer ca. 8 - 12 Jahre)
- bis zu 3 Nächte Beleuchtung mit 100% Aufladung
- zulässige Umgebungstemperatur: -25° bis $+65^\circ$ C
- langlebige, digitale Steuereinheit mit ECO-Mode für hocheffizienten aber leistungsstarken Betrieb
- TILT Neigungswinkel einstellbar
- Schutzart: IP67
- Gehäuse: Aluminium Druckguss, hochwetterfest (Pulverbeschichtung wie RAL7004 signalgrau)
- Maße: $1063 \times 526 \times 60$ mm
- Gewicht: 20,3 kg (nahezu alle Lichtmaste geeignet)
- für Mastzopf $\varnothing 60$ o. $\varnothing 76$ mm mit Reduzierstück



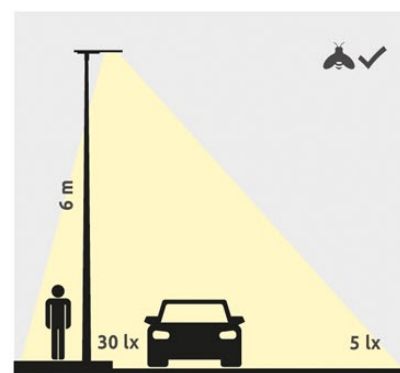
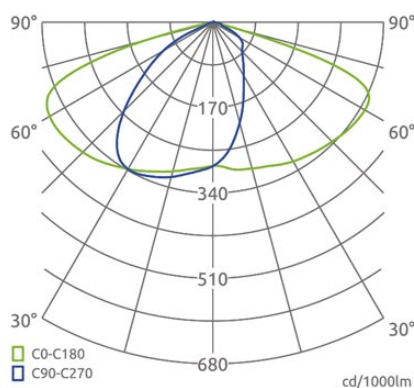
LED SOLAR MASTLEUCHE

Diese professionelle Solar LED Mastleuchte wurde für Gebiete ohne Netzausbau entwickelt und dient in Gemeinden, Kommunen, Städten sowie für Unternehmen als autarke Lichtquelle für Straße, Radweg, Fußweg, Parkplatz und vieles mehr. Sie benötigt keinen Strom aus dem Netz und kann mit wenig Aufwand installiert werden. Über ihr bereits integriertes Solarmodul sowie einen langlebigen und sicheren Lithium-Eisenphosphat-Akku (LiFePO4) versorgt sie sich mit Energie. Das warmweiße Licht mit der Lichttemperatur 3000 Kelvin ist angenehm sowie umwelt- und insektenfreundlich. Sie ist robust und hochwetterfest und eignet sich bestens für alle Höhenlagen, Klimazonen sowie für salzlufthaltige Gebiete.

Funktion & Leuchtverhalten:

Ab der Abenddämmerung leuchtet sie mit 1200 Lumen für 5 Stunden und dimmt danach auf 400 Lumen herab. Bei Bewegungen leuchtet sie mit 5300 Lumen auf. Bei Morgendämmerung schaltet sie ab und beginnt erneut mit der Aufladung.

✓ LDT ✓ IES



Alle Angaben und Schemata setzen eine vollständige Aufladung des Akkus sowie 0% Dimmung der LED-Boards voraus.