

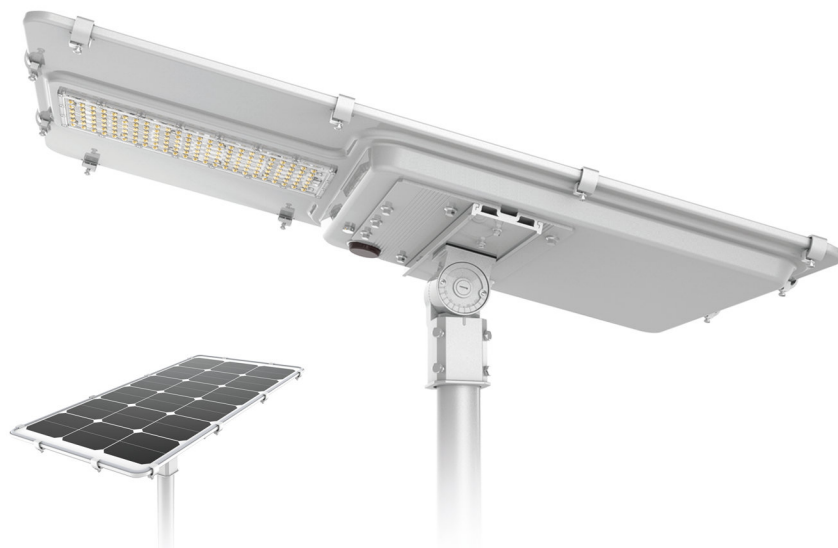
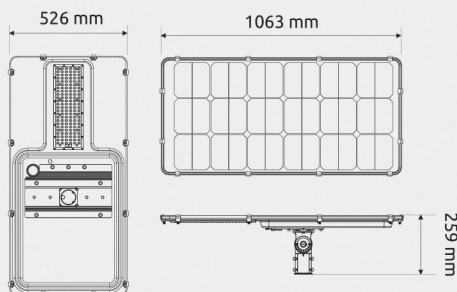
Leuchtverhalten:

Tritt die Abenddämmerung ein, leuchtet sie bei voller Aufladung mit 1000 Lumen für 5 Stunden und dimmt dann auf 400 Lumen ab. Bei Bewegungen in ihrer Nähe leuchtet sie mit 3600 Lumen auf. Tritt die Morgendämmerung ein, schaltet sie ab und beginnt erneut mit der Aufladung.

Technische Daten:

Lichtstrom erste 5 Stunden: 1000 Lumen
Lichtstrom weitere 10 Stunden: 400 Lumen
Lichtstrom bei Bewegungen: 3600 Lumen

- Automatische Ein-/Abschaltung
- Leuchtmittel: Chip-LED's (warmweiß +)
(Bemessungslebensdauer: ≥ 50.000 h)
- Lichttemperatur: 3000 K / opt. 4000 K, 5000 K
- Farbwiedergabeindex (CRI): Ra >75
- optimierte LED PMMA - Speziallinsen
- Lichtaustritt: direkt strahlend
- Abstrahlwinkel: $150^\circ \times 70^\circ$
- Lichtverteilung: asymmetrisch breitstrahlend
- weiche Auf-/Abdimmung
- effizientes monokristallines Solarmodul (75 W)
- LiFePO4 Lithium-Eisenphosphat-Akku (409 Wh)
- bis zu 3 Nächte Beleuchtung mit 100% Aufladung
- zulässige Umgebungstemperatur: -25° bis $+65^\circ$ C
- langlebige, digitale Steuereinheit mit ECO-Mode für besonders sparsamen, effizienten Betrieb
- TILT Neigungswinkel verstellbar
- Ausleuchtung: ca. 20 x 8 m (bei 5 m Höhe)
- optimale Installationshöhe: 5 - 8 m
- integrierter Bewegungsmelder (MWS)
- Maße: 1063 x 526 x 259 mm
- Schutzart: IP67
- Material: Aluminium 6063 pulv., Glas, PMMA
- Gewicht: 18,7 kg (für gerade Lichtmaste geeignet)
- Für Mastzopf $\varnothing 60$ o. $\varnothing 76$ mm mit Reduzierstück

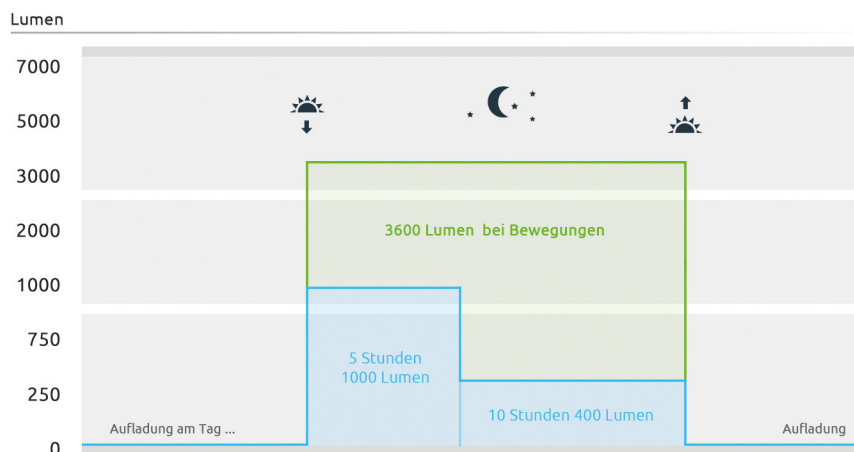


LED SOLAR MASTLEUCHE

Diese sehr hochwertige Solar LED Mastleuchte wurde für Gebiete mit fehlendem Netzausbau entwickelt und dient in Gemeinden, Städten sowie für Unternehmen als autarke Lichtquelle für Straße, Radweg, Fußweg, Parkplatz und vieles mehr. Sie benötigt keinen Strom aus dem Netz und kann mit wenig Aufwand installiert werden. Mit ihrem bereits integrierten Solarmodul sowie einem langlebigen und sicheren Lithium-Eisenphosphat-Akku (LiFePO4) versorgt sie sich mit Energie. Ihr warmweißes Licht ist umweltfreundlich und angenehm für den Betrachter. Das Gehäuse besteht aus pulverbeschichtetem 6063er Flugzeug-Aluminium und ist leicht aber sehr robust. Ein leistungsstarkes Gerät für alle Einsatzgebiete.

Funktionsprinzip:

✓ LDT ✓ IES



Die hier dargestellte Grafik zeigt das Leuchtverhalten bei voller Aufladung und ordnungsgemäßer, verschattungsfreier Benutzung. Bei mangelnder Aufladung durch sonnenabgewandte Ausrichtung, Verschattung jeder Art oder ausbleibenden Sonnenschein (z.B. im Winter), kann es zu Beleuchtungsausfällen kommen. Die Bewegungsmelderfunktion wird bei einem Ladestand unter 40% deaktiviert um Energie zu sparen. Die maximale Leuchtdauer pro Nacht beträgt 15 Stunden.

